



UNIMORE
UNIVERSITÀ DEGLI STUDI DI
MODENA E REGGIO EMILIA

Dipartimento di Scienze della Vita

Corso di Laurea Magistrale

Biologia Sperimentale e Applicata

Presidente:

Prof.ssa Anna Maria Mercuri

annamaria.mercuri@unimore.it

Presentazione

HOME PAGE ORGANIZZAZIONE OFFERTA DIDATTICA MODALITÀ DI ACCESSO PROGETTI DI RICERCA REASONS TO STUDY BIOLOGY



Ti trovi qui: [Home](#)

Biologia Sperimentale e Applicata Experimental and Applied Biology

www.biologiasperimentaleapplicata.unimore.it

BSA - Classe LM-6

UNIMORE

Presentazione

Offerta formativa

Mondo del Lavoro

Modalità di accesso

La durata del corso è di
DUE ANNI, con **120 CFU**

Sede: Dipartimento *Scienze della Vita (DSV)*, Via Campi 287, 41125,
Modena

Presentazione

Le competenze del laureato magistrale in **Biologia Sperimentale e Applicata** sono sviluppate in ambiti professionali diversi e altamente qualificati per soddisfare le richieste di molti enti pubblici e privati e secondo il profilo professionale definito dall'**Ordine Nazionale dei Biologi**.

*Il corso di laurea magistrale in **Biologia Sperimentale e Applicata** prepara professionisti con elevate competenze nei campi della **Biologia applicata alla Salute e all'Ambiente***



Presentazione

Questo corso magistrale offre una combinazione tra competenze biologiche di **base** e competenze di settore **specialistiche**, coerenti e tutte orientate alla **Tutela**

della **Salute umana** e della **Salute ambientale**,

un connubio drammaticamente attuale e che richiederà sempre più figure capaci di costruire i ponti tra i diversi saperi in questo ambito biologico.

Un corso come questo apre ad ampi spazi di occupazione professionale, presso istituzioni, laboratori, ditte, parchi e agenzie pubbliche e private.

UNIMORE

About 34,700,000 results



World Health Organization

'Preventing Disease through Healthy Environments' (2016)

Agenzia europea dell'ambiente



L'epidemiologia per la sanità pubblica
Istituto Superiore di Sanità

Ambiente e salute

Obiettivi e Parole Chiave

Parole chiave : Salute e Ambiente

Key words : Health and Environment

Per una professione nel campo della Biologia della Salute e della qualità dell' Ambiente

Ministero della Salute – Consiglio Superiore di Sanità



Agenzia regionale per la prevenzione, l'ambiente e l'energia dell'Emilia-Romagna



Accesso al Corso di Studi

L'accesso al corso è a **numero programmato** (dal 2021), fino a un massimo di 60 studenti.



È necessaria una **LAUREA TRIENNALE** (o titolo equivalente conseguito all'estero)

nella quale siano stati conseguiti almeno **50 crediti** tra i seguenti settori:



CHIM/03, CHIM/06, BIO/01, BIO/02, BIO/03, BIO/05, BIO/06, BIO/07, BIO/09, BIO/10, BIO/11, BIO/18, BIO/19, MED/04



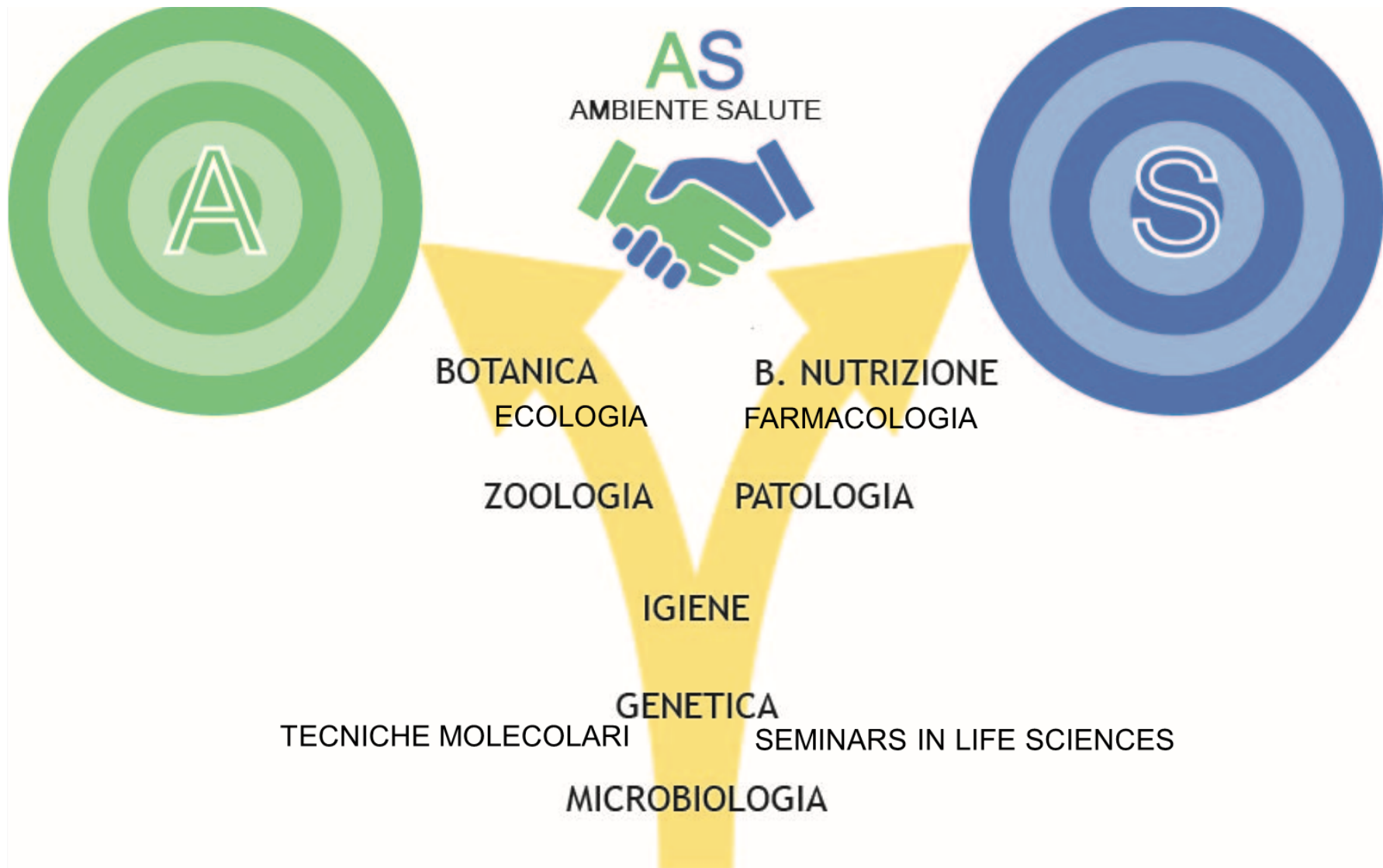
È poi necessario iscriversi a un test a **RISPOSTA MULTIPLA** che accerta le conoscenze personali in discipline di ambito biologico (riportate nel bando) e della lingua inglese



Il test può essere sostenuto in date diverse (ogni mese dal 26 maggio al 10 dicembre 2021)

Struttura del Corso di Studi

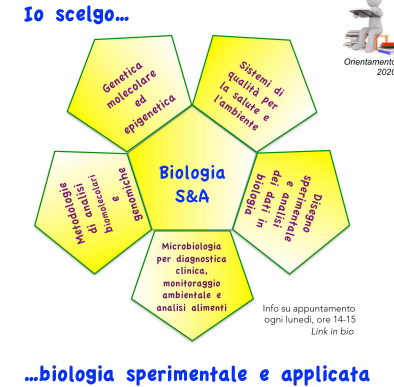
2 CURRICULA



Offerta formativa: primo anno

Percorso comune

- Sistemi di qualità per la salute e l'ambiente (9)
- Disegno sperimentale e analisi dei dati in biologia (8)
- Genetica molecolare ed epigenetica (7)
- Metodologie di analisi biomolecolari e genomiche (6)
- Microbiologia per diagnostica clinica, monitoraggio ambientale e analisi alimenti (6)



Curriculum evoluzione, controllo e tutela della biodiversità e dell'ambiente

- Biodiversità e filogenesi animale (7)
- Alterazioni antropiche degli ecosistemi: monitoraggio e gestione (8)
- Evoluzione biologica (7)



Curriculum studio, controllo e tutela della salute

- Fisiopatologia e patologia della nutrizione (8)
- Alimenti e nutrizione (7)
- Funzioni biologiche integrate (12)





Offerta formativa: secondo anno

Percorso comune

Seminars in Life Sciences (3)
Materie a scelta (12)
Tirocinio e Prova finale (24)

Curriculum evoluzione, controllo e tutela della biodiversità e dell'ambiente

Bioindicatori vegetali, trasformazioni ambientali e sostenibilità (7)
Conservazione e gestione della biodiversità animale e vegetale (10)
Zoologia per il biomonitoraggio e il controllo biologico (6)

Curriculum studio, controllo e tutela della salute

Diagnostica istocitologica e molecolare (6)
Medicina traslazionale (6)
Farmacologia e farmacognosia (6)

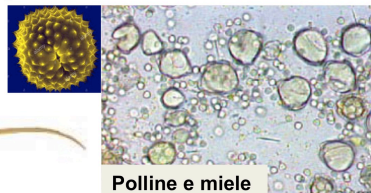


Tesi di laurea sperimentale

Il secondo anno di corso di laurea è dedicato alla preparazione di una **tesi di ricerca** dove si impara a lavorare in laboratorio e svolgere attività che preparano alla futura occupazione lavorativa.



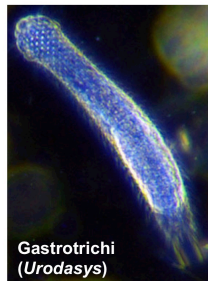
Molluschi - *Pomacea canaliculata*



Polline e miele



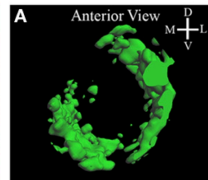
Insetti - *Drosophila suzukii*



Gastrotrichi (*Urodasys*)



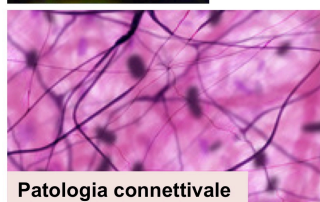
Policheti - *Hermodice carunculata*



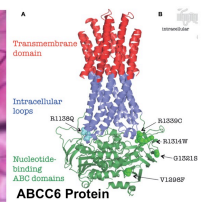
protocaderina 24



Microbiologia



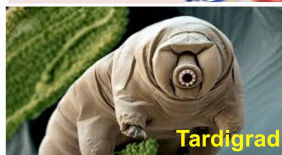
Patologia connettivale



ABC6 Protein



Biologia nutrizione



Tardigradi



- ✓ Internato o tirocini in convenzione
- ✓ Collaborazioni internazionali
- ✓ Attività sperimentale sui temi trattati durante gli insegnamenti curricolari

Mondo del lavoro



il **biologo clinico**, in ambito sanitario, che effettua test su tessuti o liquidi biologici per la diagnosi e prevenzione delle malattie e per la ricerca

il **biologo molecolare**, che studia e manipola DNA e proteine

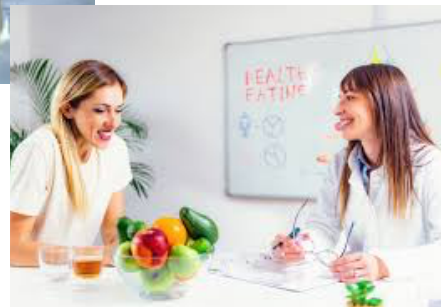


il **biologo ambientale**, che analizza e fa ricerca sui processi biologici che si verificano nell'aria, nell'acqua o nel suolo anche in relazione agli interventi antropici

il **microbiologo**, che studia la struttura e le funzioni dei microrganismi (batteri, alcuni tipi di funghi e lieviti, alghe e protozoi) e virus

il **biologo nutrizionista**, che identifica i bisogni dell'individuo sano e della collettività correlati all'alimentazione e alla nutrizione

il **diagnosta per la conservazione di beni culturali**, che opera per prevenire e ridurre i processi di biodeterioramento della superfici di opere storiche di particolare interesse artistico



Mondo del lavoro



Leggi il numero di aprile del magazine online dell'ONB

NUOVO **Il Giornale dei Biologi**

5 ECM
IN AUTOFORMAZIONE
E FAD

Prossimi eventi

Universitas Mercatorum

Università telematica delle Camere di Commercio Italiane
Master su "Il biologo Ctu, Ctp nel processo civile e Perito..."



XXXVII conferenza nazionale della Società Italiana di Citometria



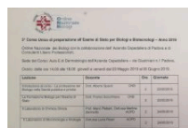
Incontro "Nature day" 2019 all'Università della Calabria



Incontro formativo sulle Malattie Rare a Firenze il prossimo 25 maggio



Convenzione tra l'Onb e l'Università "Roma Tre" per l'iscrizione al corso...



Corso di preparazione all'esame di Stato per biologi a Padova



Napoli, corso di Alta Formazione in Biologia e Genetica Forense



Convegno "Sindromi di sensibilizzazione centromiocardica, fibromialgia" a...



ORDINE NAZIONALE DEI BIOLOGI

ART. 3 LEGGE 396/67

L'iscritto all'Ordine dei Biologi può svolgere tutta l'attività professionale da questo previsto:

- Sanità pubblica e privata
- Igiene e sicurezza degli alimenti
- Nutrizione
- Ambiente
- Genetista e biologo forense
- Tutela dei beni culturali
- Cosmetologia
- Acque
- Biologo marino
- Rischio biologico, chimico e fisico
- Qualità

l'iscrizione all'Ordine dei Biologi è richiesta per alcune attività lavorative, che prevedono l'assunzione di responsabilità legale sui risultati analitici o di ricerca

www.onb.it

UNIMORE

I prossimi appuntamenti



Unimore Orienta – Rimani conness@ dal 19 marzo 2021

Spazio di approfondimento sui corsi di studio: videocall individuali e di gruppo con i docenti universitari, videocall individuali di consulenza informativa/orientativa su offerta formativa, immatricolazioni, tasse e benefici con l'InformaStudenti, video e altro materiale di orientamento.

Unimore Orienta – Mi Piace Luglio 2021

ulteriore iniziativa di orientamento che sarà dedicata alle informazioni più specifiche sulle modalità di immatricolazione, sui servizi agli studenti, sulle tasse e i benefici per il diritto allo studio, ecc.



<https://poa.unimore.it/>
<https://www.dsv.unimore.it>
UNIMORE

BS&A Mercoledì 13.30/15.00
BS&A Mercoledì 13.30/15.00

Informazioni

Presidente Corso di Laurea

prof.ssa Anna Maria Mercuri
tel. 059 205 8275
annamaria.mercuri@unimore.it

Delegato al tutorato

dott.ssa Federica Boraldi
tel. 059 205 5421
federica.boraldi@unimore.it

www.dsv.unimore.it/LM/BIOspa

Video Scienze Vita – Biologia
Sperimentale e Applicata:
gli Studenti Testimonial

<https://youtu.be/QkNGIIGvuPg>

Orientamento a cura
dell'Ordine dei Biologi

UNIMORE ORIENTA – Rimani Conness@

<http://www.biologiasperimentaleapplicata.unimore.it/site/home.html>

https://www.instagram.com/biologia_sperimentaleapplicata/

UNIMORE

Instagram

